

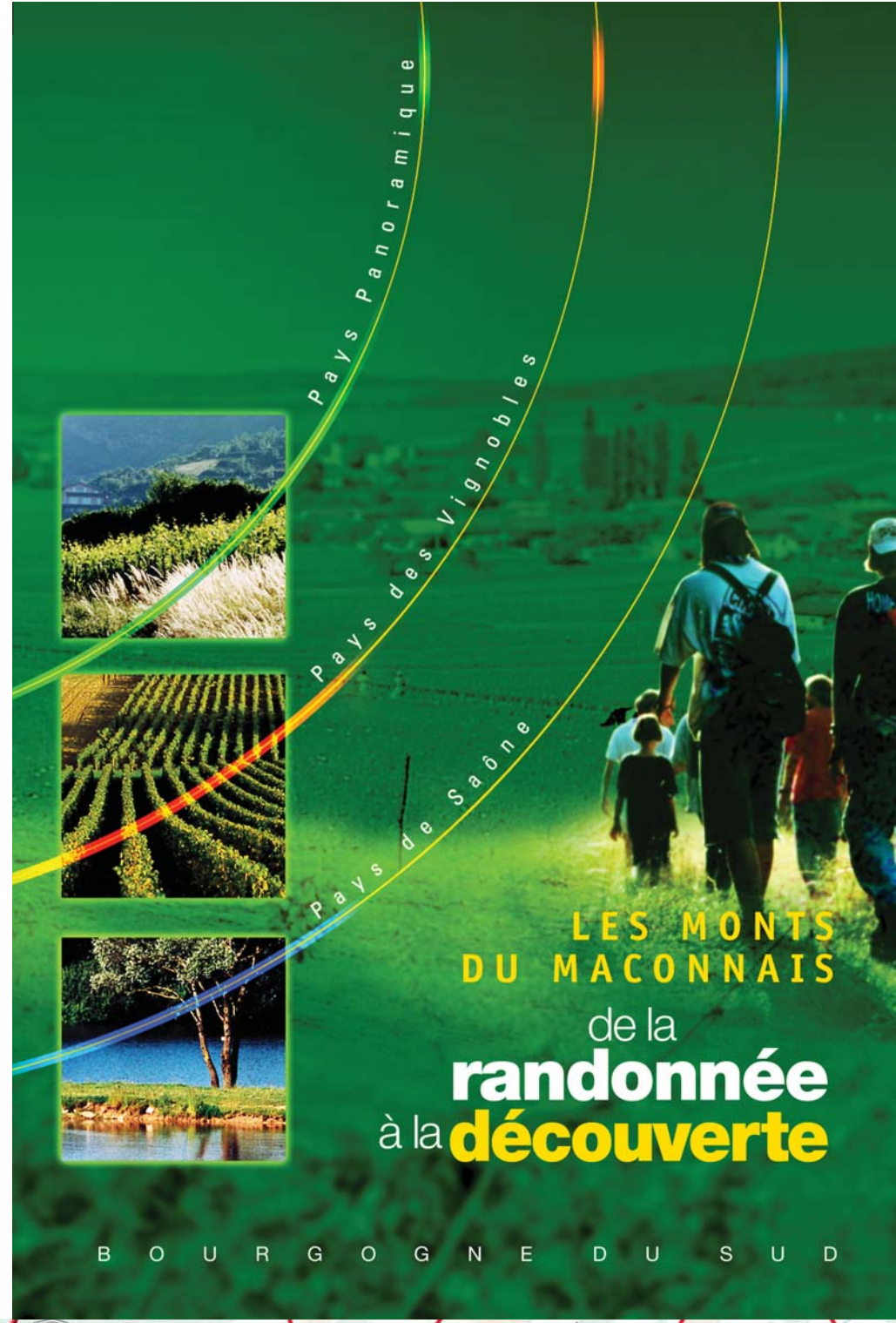
SIVOM DU CANTON DE LUGNY

Pour plus de détails sur les chemins et lieux-dits, consulter les cartes IGN au 1/25000e (série bleue) :
 ■ 3027 O Lugny et 3027 E Tournus
 ■ 3028 O Mâcon et 3028 E Pont-de-Vaux

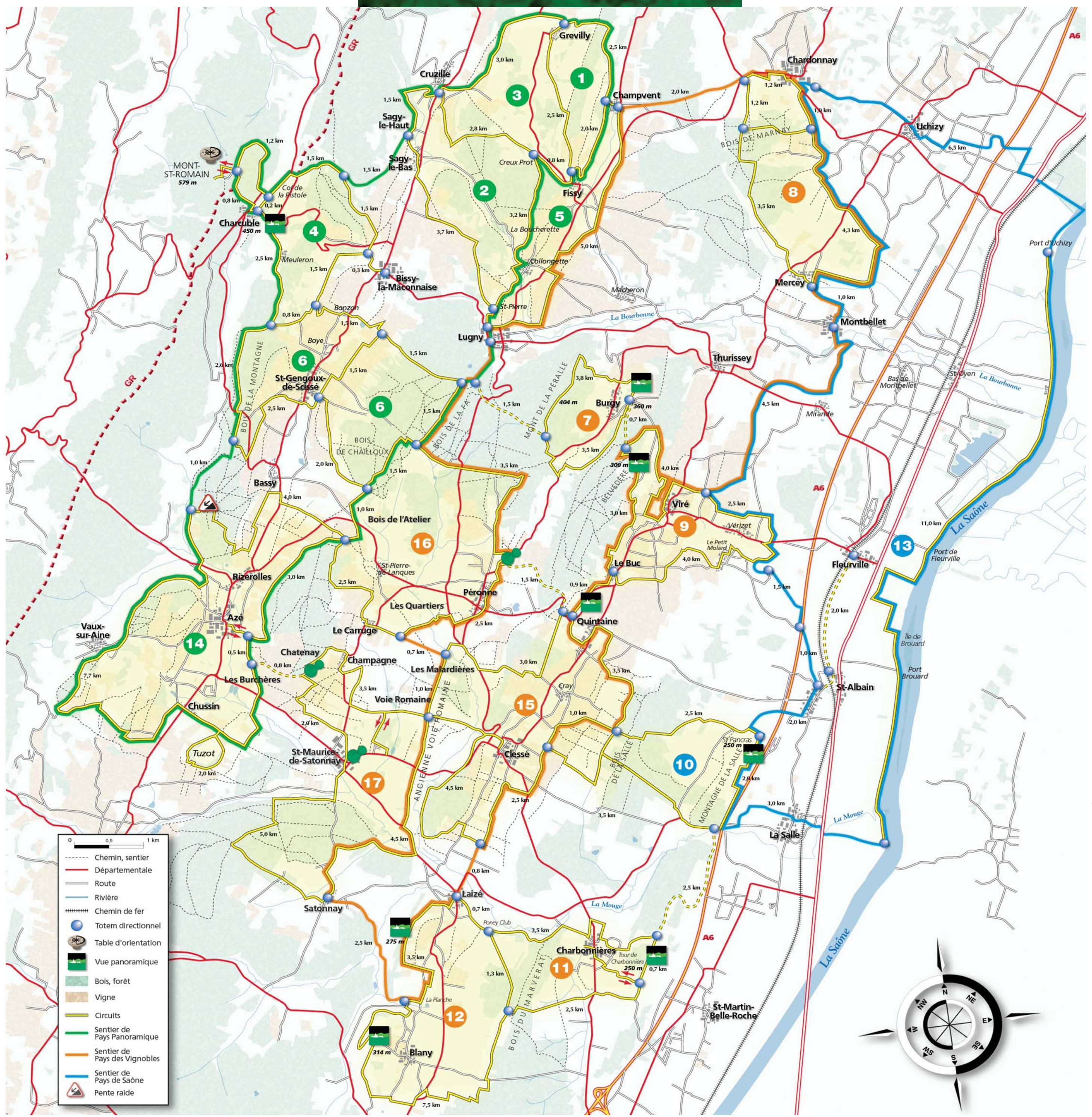
Sentier de Pays Panoramique 40 Km
 Circuit à la journée pour VTTistes sportifs
 Circuit à étapes pour marcheurs et autres VTTistes
 Altitude min. : 240 m à Azé
 Altitude max. : 579 m au Mont-St-Romain

Sentier de Pays des Vignobles 57 Km
 Circuit à la journée pour VTTistes sportifs
 Circuit à étapes pour marcheurs et autres VTTistes
 Altitude min. : 187 m à Montbellet
 Altitude max. : 375 m à Viré

Sentier de pays de Saône 40 Km
 Circuit à la journée pour VTTistes confirmés
 Circuit à étapes pour les marcheurs et autres VTTistes
 Altitude min. : 173 m au niveau de la Saône
 Altitude max. : 274 m à Chardonnay



Fiche N°	Nom de l'itinéraire	Distance
A 01	Champvent/Fissy	7,5 Km
A 02	Sagy/La Boucherette	11 Km
A 03	Chapelle de Fissy	9 Km
B 04	Col de la Pistolet/Charcuble/Mont-St-Romain	9 Km - 11,5 Km
A 05	La Boucherette/Fissy	11 Km
B 06	La Montagne/Bois de Chailloux	9 Km - 8 Km
D 07	Mont de la Peralle/Chapelle de Burgy	7,5 Km
C 08	bois des Marnay/Mercey	4,6 Km - 11 Km
D 09	La Montagne et son vignoble	13,5 Km
E 10	Montagne et Bois de La salle	9 Km
F 11	La Tour de Charbonnières	10 Km
F 12	Monts et châteaux	13 Km
G 13	La Saône	11 Km
H 14	Azé et sa géologie	17 Km
H 15	Clessé et son patrimoine	17 Km
H 16	Péronne et la vigne	11 Km
H 17	St-Maurice et la gastronomie	15 Km



Toute reproduction, même partielle et quel qu'en soit le support est interdite sans autorisation préalable de l'éditeur.